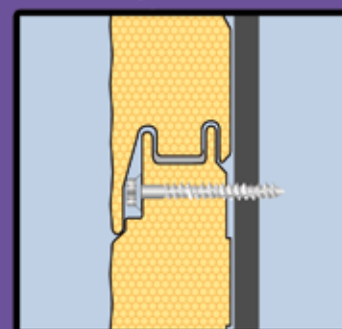
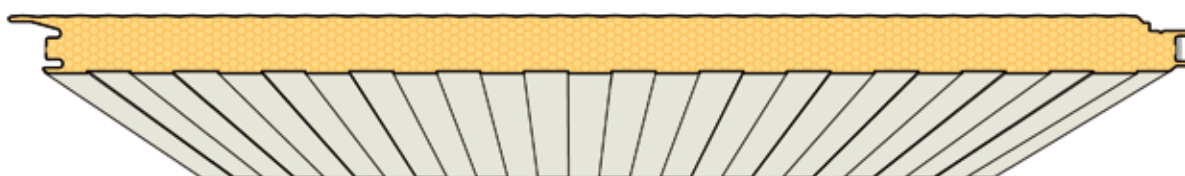
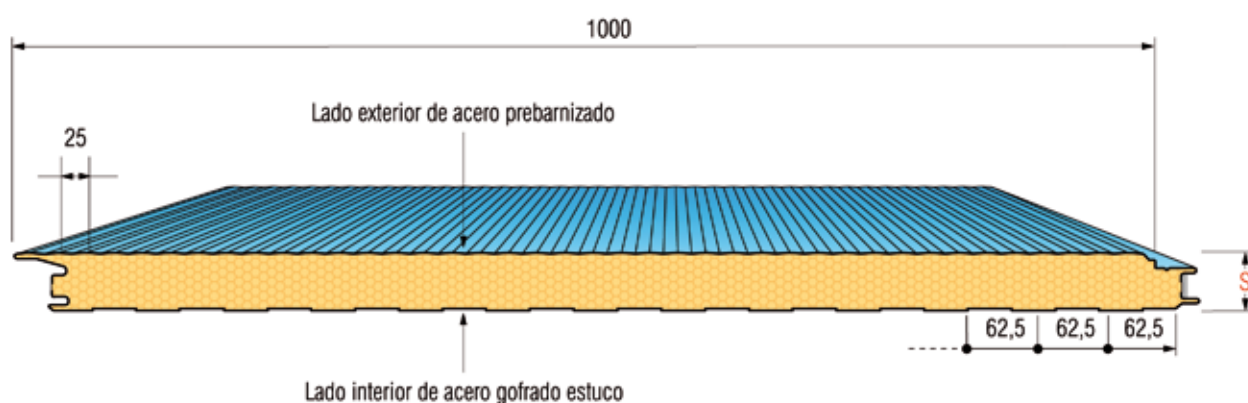


**Panel metálico autoportante, formado por dos paramentos metálicos y un aislamiento de espuma de poliuretano, con sistema de fijación oculto. Utilizado en las fachadas de edificios industriales, comerciales estéticas del edificio.**

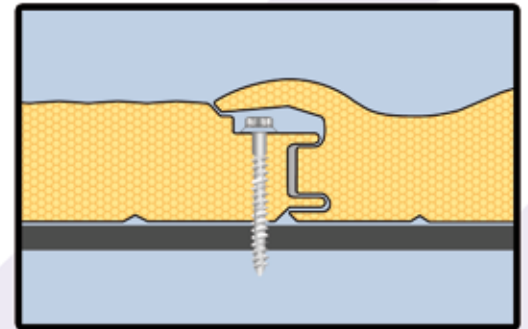
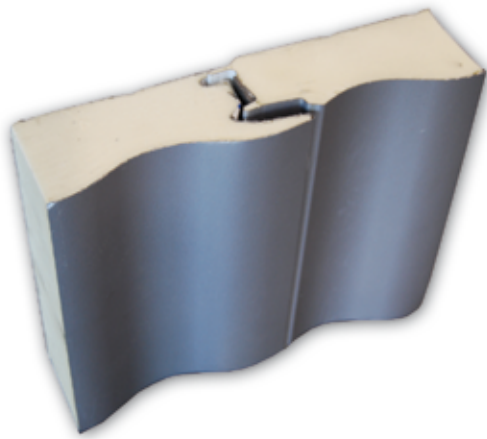


La junta es de doble machihembrado, garantizando prestaciones mecánicas y de aislamiento superior a otros paneles de su misma clase. El particular diseño de la junta facilita la correcta colocación de la fijación, mediante la inclusión de una entalla en forma de V, situada en el lado macho de la chapa exterior. La fijación se compone de dos tornillos por apoyo y separados 30 mm. entre centros.

El micro perfilado exterior del panel revaloriza el aspecto estético y su colocación puede realizarse tanto en posición vertical como horizontal.



Nota: **PANEL FACHADA** esp. De 60 mm. Se puede combinar con otro Panel Fachada esp. 50 mm. Con esta composición se puede realizar cerramientos de alto valor estético mediante la mezcla de diferentes formas y colores.



Comprobar la realización luz/carga de ambos paneles, utilizando para los cálculos los correspondientes al **PANEL FACHADA**.

### Tabla de luces admisibles

Valores garantizado con espesores de acero 0,6 mm. En la cara exterior y 0,5 mm. En la cara interior. Las luces *l* en metros correspondientes a las sobrecargas *p* (daN/m<sup>2</sup>) uniformemente distribuidas, se han obtenido en las pruebas de carga efectuadas en nuestros laboratorios y garantizan simultáneamente una flecha  $f \leq l/200$  y un coeficiente de seguridad conforme con lo prescrito por las normas UEAtc para paneles sándwich y que han sido elaboradas y son de aplicación por las principales entidades certificadoras europeas.

#### acero - acero

S mm	K		Peso panel kg/m <sup>2</sup> 0,6 + 0,5															
	Kcal m <sup>2</sup> h °C	Watt m <sup>2</sup> °C		<i>p</i> = (daN/m <sup>2</sup> )	20	40	60	80	100	120	150	20	40	60	80	100	120	150
40	0,43	0,50	9,96	<i>l</i> =	5,85	4,30	3,55	3,35	3,15	2,90	2,60	5,00	3,90	3,25	3,00	2,80	2,60	2,30
50	0,35	0,41	10,34	<i>l</i> =	6,70	4,90	4,05	3,80	3,55	3,25	2,85	5,60	4,30	3,60	3,35	3,05	2,85	2,50
60	0,29	0,34	10,72	<i>l</i> =	7,35	5,40	4,50	4,15	3,80	3,50	3,05	6,15	4,80	3,95	3,70	3,45	3,15	2,70
80	0,22	0,26	11,48	<i>l</i> =	9,15	6,40	5,30	4,75	4,30	3,95	3,40	7,50	5,75	4,70	4,15	3,85	3,50	3,00
100	0,18	0,21	12,29	<i>l</i> =	9,70	7,15	5,90	5,25	4,85	4,40	3,75	8,15	6,15	5,10	4,65	4,30	3,90	3,35

NOTA: En España se producen espesores de 40-50-60 mm.

En España se produce también con acero esp. 0,8 + 0,5 mm.

### Cubiertas Dimasa, S.L.

Pol. Ind. Ctra. La Isla, c/Merlina, 20-22 41700 Dos Hermanas SEVILLA

Tel./Fax: 954 93 14 71 - contacto@cubiertasdimasa.com - www.cubiertasdimasa.com